



Hasageo

MALÅ MIRA

GPR - GROUND PENETRATING RADAR

Sistema 3D de GPR para mapeamento em larga escala



MALÅ

► Sistema GPR de alta produção

MALÅ Imaging Radar Array (MIRA) é um GPR para mapeamento em larga escala e identificação de objetos no subsolo.

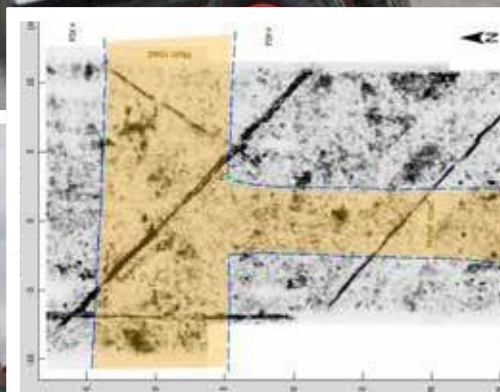
Seu sistema 3D tem produção média de até 50.000 m²/dia. Altamente eficiente integra com facilidade a aquisição, processamento, QA/QC, posicionamento, interpretação e exportação dos resultados.

A vantagem do MIRA está na capacidade de coletar rapidamente os dados em alta resolução 3D de uma vasta área. Cada ponto de dados coletado está associado a uma coordenada precisa obtida em tempo real a partir de um GPS RTK vinculado.

Uma vez processados, os dados do MIRA mostram detalhes sem precedentes, o que possibilita uma interpretação com resultados de alta precisão.

Após o processamento em 3D, os dados são exibidos e interpretados por meio de um pacote de softwares dedicados. Os dados são exportáveis para softwares GIS ou CAD para análise mais abrangente.

- Capta até 50.000 m² de dados por dia
- Mapeamento 3D eficiente e de alta resolução
- Número de canais customizável
- 3 frequências de antena disponíveis: 200, 400 e 1300 MHz
- Software de aquisição e pós processamento incluído
- Compatível com RTK GPS ou Estação Robótica Total
- Comunicação entre canais definida pelo usuário



CONFIGURAÇÕES E SOFTWARE PERSONALIZADOS

Configurações

Os sistemas MALÀ MIRA podem ser personalizados para atender necessidades específicas, desde configurações compactas com matriz de 8 canais até sistemas maiores com matriz de 31 canais.

Um sistema é feito de múltiplas antenas configuradas em uma matriz, tendo a unidade de controle MALA ProEx como base.

“O Imaging Radar Array (MIRA) da MALA é o GPR mais avançado com multi-canais e sistema 3D encontrados no mercado”.

- Ludwig Boltzman Institute, Austria

Software

Oferece informações sobre as medições em andamento e auxilia ao usuário identificar possíveis problemas de qualidade. O MIRAsoft integra informações de coordenadas em alta resolução em tempo real para cada ponto de dados.

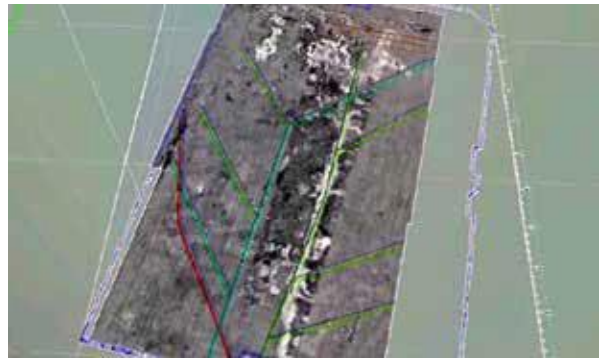
Os dados posicionados são então importados para o software rSlicer no display para processar a informação, interpretar e exportar os dados.

Áreas de Aplicação

- ▷ Mapeamento de interferências
- ▷ Arqueologia Investigações
- ▷ forenses Autoestradas
- ▷ Mapeamento de cavidades



Dados do MIRA mostram um antigo campo romano de treinamento de gladiadores. Corte a 1 metro de profundidade. Dados relevantes de aproximadamente 100 x 100 m.



Dados do MIRA (cobertos por interpretação) mostram um sistema de irrigação enterrado em um campo de futebol. Corte feito a meio metro de profundidade.

MALÀ MIRA

Sistema Eficiente 3D de GPR para mapeamento de larga escala

Sistema 3D confiável que fornece uma solução eficaz para mapeamento em larga escala e identificação de objetos subterrâneos. Com uma taxa de produção de até 50.000 m² por dia, é um sistema eficiente que integra perfeitamente aquisição, processamento, QA / QC, posicionamento de dados e exportação de resultados interpretados.



A Guideline Geo é líder mundial em geofísica e geotecnologia, oferecendo sensores, software, serviços e suporte necessários para mapear e visualizar o subsolo. A Guideline Geo opera em quatro áreas do mercado internacional: Infraestrutura - exame na inicialização e manutenção da infraestrutura, Meio ambiente - levantamento de riscos ambientais e perigos geológicos, mapeamento de água e levantamento de suprimentos de água e exploração eficiente de minerais. Nossos escritórios e parceiros regionais atendem clientes em 121 países. A ação Guideline Geo AB (GGEO) está listada na NGM Equity.

HASAGEO EQUIPAMENTOS GEOFÍSICOS
Caixa Postal 91.955
Araras, Petrópolis/RJ
CEP 25730-735

www.hasageo.com
contato@hasageo.com
+55 24 9 9842-8319
+55 24 9 8118-1094

